



WTM160T-P292

**SICK**  
Sensor Intelligence.



Imagen aproximada



## Información sobre pedidos

Tipo	N.º de artículo
WTM160T-P292	6020493

Otros modelos del dispositivo y accesorios → [www.sick.com/](http://www.sick.com/)

## Datos técnicos detallados

### Características

<b>Principio funcional</b>	Fotocélula de detección sobre objeto
<b>Dimensiones (An x Al x Pr)</b>	11 mm x 38 mm x 23 mm
<b>Forma de la carcasa (salida de luz)</b>	Rectangular
<b>Alcance de detección máx.</b>	8 mm ... 12 mm <sup>1)</sup>
<b>Distancia de conmutación</b>	8 mm ... 12 mm <sup>1)</sup>
<b>Tipo de luz</b>	Luz verde visible
<b>Fuente de luz</b>	LED
<b>Longitud de onda</b>	540 nm

<sup>1)</sup> Material con un 90% de reflexión difusa (referido al blanco estándar según DIN 5033).

### Mecánica/Electrónica

<b>Tensión de alimentación</b>	10 V DC ... 30 V DC
<b>Ondulación</b>	± 10 %
<b>Consumo de corriente</b>	40 mA <sup>1)</sup>
<b>Salida conmutada</b>	PNP
<b>Modo de conmutación</b>	Conmutación en claro/oscuro
<b>Tipo de conmutación seleccionable</b>	Opcional, por interruptor giratorio claro/oscuro
<b>Tiempo de respuesta</b>	≤ 0,2 ms <sup>2)</sup>
<b>Tipo de conexión</b>	Cable, 2 m <sup>3)</sup>
<b>Material del cable</b>	PVC
<b>Sección del conductor</b>	0,2 mm <sup>2</sup>
<b>Material de la carcasa</b>	Plástico, PBT
<b>Material de elementos ópticos</b>	Plástico, PMMA

<sup>1)</sup> Sin carga.

<sup>2)</sup> Duración de la señal con carga óhmica.

<sup>3)</sup> 5 m disponibles previa petición. No doblar por debajo de 0 °C.

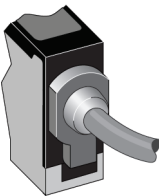
Grado de protección	IP69K
Operación a temperatura ambiente	-25 °C ... +55 °C
Temperatura ambiente de almacenamiento	-40 °C ... +70 °C
N.º de archivo UL	NRNT2.E128350 & NRNT8.E128350

- 1) Sin carga.  
2) Duración de la señal con carga óhmica.  
3) 5 m disponibles previa petición. No doblar por debajo de 0 °C.

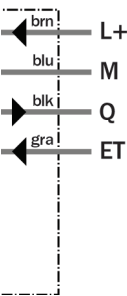
Clasificaciones

eCl@ss 5.0	27270903
eCl@ss 5.1.4	27270903
eCl@ss 6.0	27270903
eCl@ss 6.2	27270903
eCl@ss 7.0	27270903
eCl@ss 8.0	27270903
eCl@ss 8.1	27270903
eCl@ss 9.0	27270903
eCl@ss 10.0	27270904
eCl@ss 11.0	27270904
ETIM 5.0	EC001821
ETIM 6.0	EC001821
ETIM 7.0	EC002719
UNSPSC 16.0901	39121528

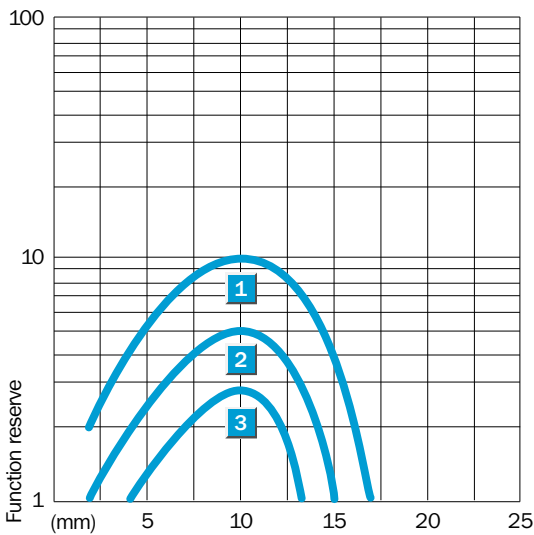
Tipo de conexión



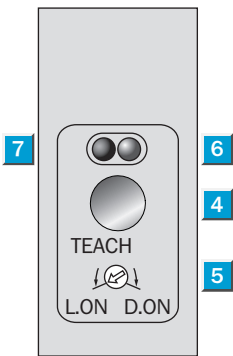
Esquema de conexión



Curva característica

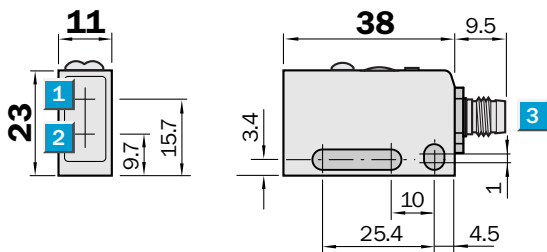


Posibilidades de ajuste



- ④ Tecla teach-in
- ⑤ Interruptor claro/oscuro giratorio: L = conmutación en claro, D = conmutación en oscuro
- ⑥ Indicador LED naranja: salida conmutada activa
- ⑦ Indicador LED verde: recepción de luz con reserva de funcionamiento > 1,1

Esquema de dimensiones (Medidas en mm)



- ① Centro del eje óptico del receptor
- ② Centro del eje óptico, emisor
- ③ Conector macho M8, 3/4 polos o cable

## LO MÁS DESTACADO DE SICK

SICK es uno de los fabricantes líderes de sensores y soluciones de sensores inteligentes para aplicaciones industriales. Nuestro exclusivo catálogo de productos y servicios constituye la base perfecta para el control seguro y eficaz de procesos, para la protección de personas y para la prevención de accidentes y de daños medioambientales.

Nuestra amplia experiencia multidisciplinar nos permite conocer sus necesidades y procesos para ofrecer a nuestros clientes exactamente la clase de sensores inteligentes que necesitan. Contamos con centros de aplicación en Europa, Asia y Norteamérica, donde probamos y optimizamos las soluciones de sistemas específicas del cliente. Todo ello nos convierte en el proveedor y socio en el desarrollo de confianza que somos.

SICK LifeTime Services, nuestra completa oferta de servicios, garantiza la asistencia durante toda la vida útil de su maquinaria para que obtenga la máxima seguridad y productividad.

Para nosotros, esto es “Sensor Intelligence”.

## CERCA DE USTED EN CUALQUIER LUGAR DEL MUNDO:

Encontrará información detallada sobre todas las sedes y personas de contacto en nuestra página web: → [www.sick.com](http://www.sick.com)