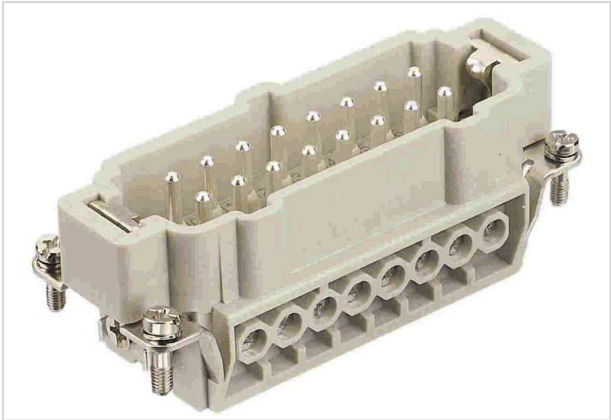


Han E 16 Pos. M Insert Screw



La imagen se muestra con fines ilustrativos exclusivamente. Consulte la descripción del producto.

N.º de referencia	09 33 016 2601
Especificaciones	Han E 16 Pos. M Insert Screw
Catálogo electrónico de HARTING	https://harting.com/09330162601

Identificación

Categoría	Aislantes
Serie	Han E®

Versión

Método de terminación	Terminación de tornillo
Tipo	Macho
Tamaño	16 B
Con protección de cable	Sí
Número de contactos	16
Contacto PE	Sí

Características técnicas

Sección de conductor	0.75 ... 2.5 mm²
Sección de cable [AWG]	AWG 18 ... AWG 14
Corriente nominal	16 A
Voltaje nominal	500 V
Tensión de choque nominal	6 kV
Nivel de contaminación	3
Tensión nominal según UL	600 V
Tensión nominal según CSA	600 V
Resistencia de aislamiento	>10 ¹⁰ Ω
Resistencia de contacto	≤1 mΩ

Características técnicas

Longitud de pelado del cable	7.5 mm
Par de apriete	0.5 Nm
Temperatura de limitación	-40 ... +125 °C
Ciclos de conexión	≥500

Propiedades del material

Material (aislante)	Polycarbonato (PC)
Color (aislante)	RAL 7032 (gris guijarro)
Material (contactos)	Aleación de cobre
Superficie (contactos)	Chapado en plata
Clase de inflamabilidad del material según UL 94	V-0
RoHS	conforme con exención
Exenciones RoHS	6.c): Aleación de cobre que contenga hasta un 4 % de su peso en plomo.
Estado ELV	conforme con exención
China RoHS	50
Sustancias REACH ANNEX XVII	No incluido
Sustancias REACH ANNEX XIV	No incluido
Sustancias REACH SVHC	Sí
Sustancias REACH SVHC	Plomo
Número ECHA SCIP	5dbb3851-b94e-4e88-97a1-571845975242
Sustancias de la California Proposition 65	Sí
Sustancias de la California Proposition 65	Plomo Níquel
Protección contra incendios en vehículos ferroviarios	EN 45545-2 (2020-08)
Conjunto de requisitos con niveles de peligro	R22 (HL 1-3) R23 (HL 1-3)

Especificaciones y homologaciones

Especificaciones	IEC 60664-1 IEC 61984
UL / CSA	UL 1977 ECBT2.E235076 UL 2237 PVVA2.E318390 CSA-C22.2 No. 182.3 PVVA8.E318390



Pushing Performance
 Since 1945

Especificaciones y homologaciones

Certificaciones	DNV GL
-----------------	--------

Datos comerciales

Tamaño del embalaje	1
Peso neto	80 g
País de origen	Alemania
Número europeo de arancel aduanero	85366990
GTIN	5713140572140
eCl@ss	27440205
ETIM	EC000438
UNSPSC 24.0	39121522