



WL100-P3430

W100

BARREIRAS DE LUZ MINIATURA

SICK
Sensor Intelligence.



Figura pode ser diferente



Informações do pedido

Tipo	Nº de artigo
WL100-P3430	6026061

Outras versões do aparelho e acessórios → www.sick.com/W100

Dados técnicos em detalhe

Características

Princípio de funcionamento	Barreira de luz de reflexão
Princípio de funcionamento, detalhe	Lente dupla
Dimensões (L x A x P)	11 mm x 31 mm x 20 mm
Forma da carcaça (saída de luz)	Retangular
Distância de comutação máx.	0,01 m ... 6 m ¹⁾
Distância de comutação	0,01 m ... 5 m ¹⁾
Foco	Aprox. 4°
Tipo de luz	Luz vermelha visível
Emissor de luz	LED ²⁾
Tamanho do ponto de luz (distância)	Ø 250 mm (3,5 m)
Ângulo de radiação	Aprox. 4°
Comprimento de onda	680 nm
Ajuste	Potenciômetro, 270°

¹⁾ Refletor PL80A.

²⁾ Vida útil média: 100.000 h a T_U = +25 °C.

Mecânica/sistema elétrico

Tensão de alimentação	10 V DC ... 30 V DC ¹⁾
Ondulação residual	± 10 % ²⁾

¹⁾ Valores-limite na operação em rede protegida contra curto-circuitos máx. 8 A.

²⁾ Não pode estar acima ou abaixo das tolerâncias U_y.

³⁾ Sem carga.

⁴⁾ Tempo de funcionamento do sinal com carga ôhmica.

⁵⁾ Com proporção sombra/luz 1:1.

⁶⁾ A = conexões protegidas contra inversão de pólos U_y.

⁷⁾ B = Entradas e saídas protegidas contra polaridade inversa.

⁸⁾ D = Saídas protegidas contra sobrecorrente e curto-circuito.

Consumo de corrente	30 mA ³⁾
Saída de comutação	PNP
Tipo de ligação	Comutação por sombra/luz
Tipo de comutação selecionável	Selecionável por comutação por sombra/luz
Tensão de sinal PNP HIGH/LOW	$U_V - 1,8 \text{ V} / \text{ca. } 0 \text{ V}$
Corrente de saída I_{\max}	$\leq 100 \text{ mA}$
Tempo de resposta	$\leq 0,5 \text{ ms}$ ⁴⁾
Frequência de comutação	1.000 Hz ⁵⁾
Tipo de conexão	Conector macho M8 de 3 pinos
Circuitos de proteção	A ⁶⁾ B ⁷⁾ D ⁸⁾
Peso	9 g
Filtro de polarização	✓
Material da carcaça	Plástico, ABS/PC/POM
Material, lente	Plástico, PMMA
Grau de proteção	IP65
Temperatura ambiente, operação	-25 °C ... +55 °C
Temperatura ambiente, depósito	-40 °C ... +70 °C

¹⁾ Valores-limite na operação em rede protegida contra curto-circuitos máx. 8 A.

²⁾ Não pode estar acima ou abaixo das tolerâncias U_V .

³⁾ Sem carga.

⁴⁾ Tempo de funcionamento do sinal com carga ôhmica.

⁵⁾ Com proporção sombra/luz 1:1.

⁶⁾ A = conexões protegidas contra inversão de pólos U_V .

⁷⁾ B = Entradas e saídas protegidas contra polaridade inversa.

⁸⁾ D = Saídas protegidas contra sobrecorrente e curto-circuito.

Características de segurança

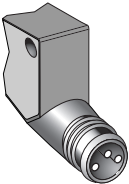
MTTF_D	1.042 anos
DC_{avg}	0 %

Classificações

eCl@ss 5.0	27270902
eCl@ss 5.1.4	27270902
eCl@ss 6.0	27270902
eCl@ss 6.2	27270902
eCl@ss 7.0	27270902
eCl@ss 8.0	27270902
eCl@ss 8.1	27270902
eCl@ss 9.0	27270902
eCl@ss 10.0	27270902
eCl@ss 11.0	27270902
eCl@ss 12.0	27270902

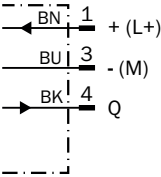
ETIM 5.0	EC002717
ETIM 6.0	EC002717
ETIM 7.0	EC002717
ETIM 8.0	EC002717
UNSPSC 16.0901	39121528

Tipo de conexão



Esquema de conexão

Cd-045



Curva característica

WL100, 6 m

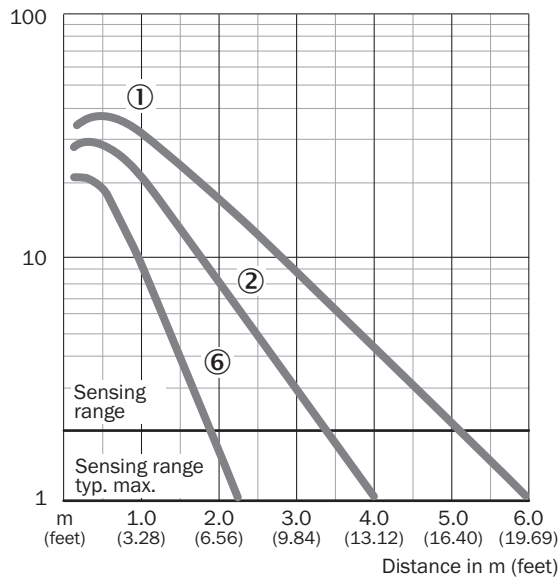
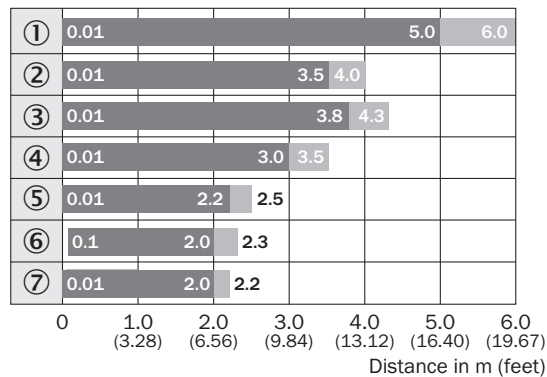


Gráfico de distância de comutação

WL100, 6 m

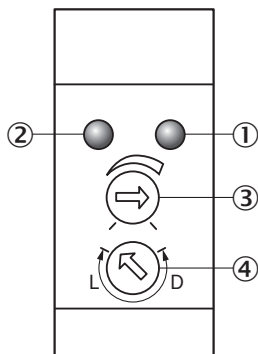


■ Sensing range ■ Sensing range max.

- ① Refletor PL80A
- ② Refletor P250
- ③ Refletor PL50A, PL40A
- ④ Refletor PL30A, PL31A
- ⑤ Refletor PL20A
- ⑥ Fita reflexiva Diamond Grade
- ⑦ P45

Opções de configuração

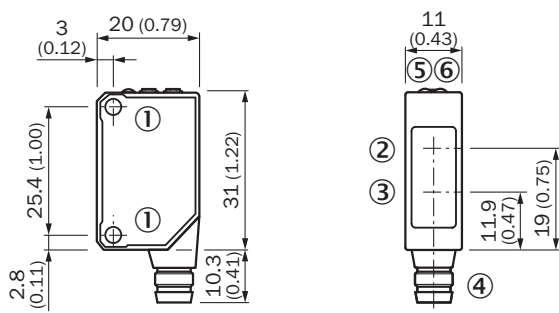
W100-2



- ① LED indicador laranja: saída de comutação ativa
- ② LED indicador verde: indicador de operação
- ③ Ajuste da distância de comutação: potenciômetro
- ④ Comutador luz / sombra: L = comutação por luz, D = comutação por sombra

Desenho dimensional (Dimensões em mm)

WT100, WL100






- ① Rosca de fixação M3
- ② Centro do eixo do sistema óptico receptor
- ③ Centro do eixo do sistema óptico, emissor
- ④ Conexão
- ⑤ LED indicador laranja: saída de comutação ativa
- ⑥ LED indicador verde: indicador de operação

Acessório recomendado

Outras versões do aparelho e acessórios → www.sick.com/W100

	Descrição resumida	Tipo	Nº de artigo
Cantoneiras e placas de fixação			
	Cantoneira de fixação universal para refletores, Aço, galvanizado	BEF-WN-REFX	2064574

	Descrição resumida	Tipo	Nº de artigo
Conectores encaixáveis e cabos			
	Cabeçote A: Conector fêmea, M8, 3 pinos, reto, Codificação A Cabeçote B: extremidade do cabo aberta Cabo: Cabo do sensor/atuator, PVC, não blindado, 5 m	YF8U13-050VA1XLEAX	2095884
	Cabeçote A: Conector macho, M8, 3 pinos, reto Cabo: não blindado	STE-0803-G	6037322
Refletores			
	Retangular, aparafusável, 51 mm x 61 mm, PMMA/ABS, aparafusável, fixação de 2 orifícios	P250	5304812

SOBRE A SICK

A SICK é um dos principais fabricantes de sensores e soluções inteligentes para aplicações industriais. Uma gama de serviços e produtos exclusiva forma a base perfeita para controlar de forma segura e eficiente os processos para proteger as pessoas contra acidentes e evitar danos ao meio ambiente.

Nós temos uma grande experiência nas mais diversas áreas. É por isso que podemos fornecer, com os nossos sensores inteligentes, o que os nossos clientes precisam. Em centros de aplicação na Europa, Ásia e América do Norte, as soluções de sistema são testadas e otimizadas especialmente para os nossos clientes. Isto tudo nos torna um fornecedor confiável e um parceiro de desenvolvimento de projetos.

Inúmeros serviços completam a nossa oferta: o SICK LifeTime Services oferece suporte durante toda a vida útil da máquina e garante a segurança e a produtividade.

Isto para nós significa "Sensor Intelligence."

NO MUNDO INTEIRO, PERTO DE VOCÊ:

Pessoas de contato e outros locais de produção → www.sick.com