



## ZV7H 236-11Z-M16

- Caja de termoplástico
- Buena resistencia al aceite y gasolinas
- Amplia gama de actuadores alternativos
- 30 mm x 58,5 mm x 30 mm
- Doble aislamiento
- Dimensiones de fijación según EN 50047
- Cabezal con 4 posiciones posibles a 90°
- **sólo para aplicaciones de posicionado**
- Ángulo de la palanca ajustable en pasos de 10°

## Datos

### Detalles de Pedidos

Descripción del tipo de producto	ZV7H 236-11Z-M16
Número de artículo (Nº artículo)	151156582
eCl@ss number, version 12.0	27-27-06-01
eCl@ss number, version 11.0	27-27-06-01
Número eCl@ss, versión 9.0	27-27-06-01
ETIM number, version 7.0	EC000030
ETIM number, version 6.0	EC000030

### Propiedades Globales

Normas	BG-GS-ET-15 EN ISO 13849-1 EN IEC 60947-5-1
Forma de construcción de la caja	Diseño de construcción normalizada
Material de la caja	Plástico, reforzado con fibra de vidrio
Material de la palanca	Metal
Peso bruto	95 g

## Certificación de seguridad

Normas, normas EN ISO 13849-1

Vida útil 20 Año(s)

## Datos mecánicos

Actuador Palanca de rodillo

Material del rodillo Plástico

Vida mecánica, mínima 20.000.000 Maniobras

Velocidad de accionamiento, mínima 1.440 mm/min

Velocidad de accionamiento, máxima 1 m/s

Nota (velocidad de accionamiento) Velocidad de accionamiento con ángulo de accionamiento 30°

Par de accionamiento, mínima 0,2 Nm

## Datos mecánicos - Conexionado

Termination Screw terminals M16 x 1.5

Conexión conector Terminales con tornillo M20 x 1.5

Sección del cable, mínima 0,75 mm<sup>2</sup>

Sección del cable, máxima 2,5 mm<sup>2</sup>

Nota (sección del cable) Todas las especificaciones con terminales grimpados incluidos.

## Datos mecánicos - Dimensiones

Longitud del sensor 49 mm

Anchura del sensor 30 mm

Altura del sensor 158,5 mm

## Condiciones ambientales

Protección IP65  
IP67

Ambient temperature -30 ... +80 °C

Condiciones ambientales - Valores de aislamiento

Resistencia al impulso de sobretensión 6 kV

Datos eléctricos

Corriente continua térmica 10 A

Corriente de cortocircuito según EN 60947-5-1 1.000 A

Categoría de utilización AC-15 230 VAC

Categoría de utilización AC-15 4 A

Categoría de utilización DC-13 24 VDC

Categoría de utilización DC-13 1 A

Cadencia 5.000 /h

Material de los contactos, eléctricos Plata

Código de componentes

Descripción del tipo de producto:  
(1)(2) 2(3)6-(4)Z(5)-(6)-(7)-(8)-(9)

(1)	
Z	Acción brusca
T	Acción lenta (no para AF/S)
(2)	
S	Pitón S
R	Pitón de rodillo R
4S	Pitón 4S
4R	Rollendruckbolzen 4R
1R	Palanca de rodillo 1R
K	Palanca de rodillo K
3K	Palanca de rodillo 3K
4K	Palanca de rodillo 4K
K4	Palanca de rodillo acodado K4

<b>1H</b>	Palanca giratoria de rodillo 1H
<b>7H</b>	Palanca giratoria de rodillo 7H
<b>10H</b>	Palanca giratoria de varilla 10H
<b>12H</b>	Palanca giratoria de rodillo 12H
<b>14H</b>	Palanca giratoria de rodillo 14H
<b>AF</b>	Palanca de varilla con resorte AF
<b>RMS</b>	Rodillo de latón
(3)	
<b>3</b>	Formato estrecho
<b>55</b>	Formato ancho
(4)	
<b>02</b>	2 contactos normalmente cerrados (NC)
<b>11</b>	1 contacto normalmente abierto (NA) / 1 contacto normalmente cerrado (NC)
<b>20</b>	2 contactos normalmente abiertos (NA) (Interruptor con 2 contactos NA no aptos para tareas de seguridad)
(5)	
<b>H</b>	Acción lenta con contactos progresivos
<b>UE</b>	Acción lenta con contactos solapados
(6)	
<b>sin</b>	Entrada de cable M20
<b>ID</b>	Técnica de desplazamiento de aislamiento
<b>NPT</b>	entrada de cable NPT 1/2"
<b>ST</b>	Conector M12 con codificación A
<b>ST-2310</b>	Conector M12 con codificación B
(7)	
<b>1297</b>	Carcasa con los agujeros ranurados transversales
(8)	

2138

Palanca giratoria de rodillo 7H para Interruptores de posición con función de seguridad

(9)

1637

Contactos dorados

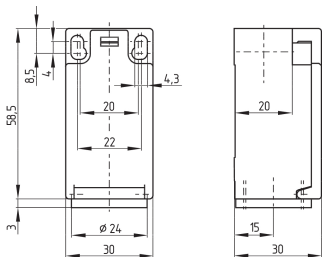
Imágenes

Foto de producto (foto individual de catálogo)



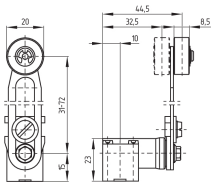
ID: k236hf02  
| 217,8 kB | .jpg | 118.886 x 397.933 mm - 337 x 1128 px - 72 dpi  
| 190,3 kB | .png | 74.083 x 247.65 mm - 210 x 702 px - 72 dpi  
| 24,4 kB | .jpg | 37.042 x 123.472 mm - 105 x 350 px - 72 dpi

Dibujo dimensional Componente básico



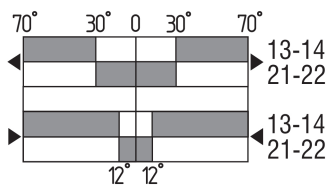
ID: 1-236g01  
| 4,0 kB | .png | 74.083 x 73.378 mm - 210 x 208 px - 72 dpi  
| 115,0 kB | .jpg | 352.778 x 349.956 mm - 1000 x 992 px - 72 dpi

Dibujo dimensional Actuador



ID: 1h236g06  
| 30,0 kB | .cdr |  
| 9,7 kB | .png | 74.083 x 51.153 mm - 210 x 145 px - 72 dpi  
| 102,2 kB | .jpg | 352.778 x 244.475 mm - 1000 x 693 px - 72 dpi

Diagrama de recorridos de contacto



ID: kh235s14

| 20,1 kB | .cdr |

| 2,4 kB | .png | 74.083 x 40.217 mm - 210 x 114 px - 72 dpi

| 82,2 kB | .jpg | 352.778 x 191.911 mm - 1000 x 544 px - 72 dpi

Schmersal Ibérica, S.L., Rambla P. Catalanes, Nº 12, 08800 Vilanova i la Geltrú

Los datos e información anteriores se han verificado cuidadosamente. Las imágenes pueden diferir del original. Se pueden encontrar más datos técnicos en los manuales de instrucciones. Sujeto a cambios técnicos y errores.

Generado a 30/12/2023 22:35