



AZ 335-12ZRK-2737

- Caja metélica
- Larga vida
- Codificación universal
- 40,5 mm x 114 mm x 38 mm
- El cabezal de accionamiento, puede situarse en 4 posiciones a 90º
- Puede montarse en una superficie plana
- Contactos con elevado nivel de fiabilidad con tensiones y corrientes débiles
- Agujeros alargados para el ajuste y circulares para el posicionado

Datos

Detalles de Pedidos

Nota (disponibilidad)	No más disponible!
Descripción del tipo de producto	AZ 335-12ZRK-2737
Número de artículo (Nº artículo)	101214361
EAN (European Article Number)	4030661398686

Propiedades Globales

Nivel de codificación según EN ISO 14119	baja
Material de la caja	Aluminio
Material del revestimiento de la caja	pintado
Peso bruto	257 g

Certificación de seguridad

Normas, normas EN ISO 13849-1

Vida útil 20 Año(s)

Certificación de seguridad - Salidas de seguridad

B_{10D} Contacto 2.000.000 Maniobras
normalmente cerrado
(NC)

Datos mecánicos

Vida mecánica, 10.000.000 Maniobras
mínima

Recorrido de apertura 10,7 mm
forzada

Fuerza de apertura 5 N
forzada, mínima

Nota (fuerza de para cada contacto NC
apertura forzada)

Datos mecánicos - Conexionado

Conexión conector Terminales con tornillo M20 x 1.5

Sección del cable, 0,75 mm²
mínima

Sección del cable, 2,5 mm²
máxima

Nota (sección del Todas las especificaciones con terminales grimpados incluidos.
cable)

Datos mecánicos - Dimensiones

Longitud del sensor 38 mm

Anchura del sensor 40,5 mm

Altura del sensor 114 mm

Condiciones ambientales

Protección	IP67
Ambient temperature	-30 ... +90 °C

Datos eléctricos

Corriente continua térmica	10 A
Categoría de utilización AC-15	230 VAC
Categoría de utilización AC-15	4 A
Categoría de utilización DC-13	24 VDC
Categoría de utilización DC-13	4 A
Principio de conmutación	Acción lenta
Material de los contactos, eléctricos	Plata

Incluido en el suministro

Incluido en el suministro	Actuator must be ordered separately.
---------------------------	--------------------------------------

Nota

Nota (en general)	Przez obrót głowicy o 4 x 90° możliwe są 8 płaszczyzny aktywacji. Potrzebny jest do tego śrubokręt do śrub torx T10. Nawet w przypadku wykręcenia śruby, głowica pozostaje na miejscu. W dalszym ciągu nie jest możliwe manipulowanie przy wyłączniku przez osoby niepowołane.
-------------------	--

Imágenes

Foto de producto (foto individual de catálogo)



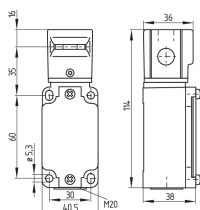
ID: kaz33f01

| 506,3 kB | .jpg | 156.281 x 345.369 mm - 443 x 979 px - 72 dpi

| 131,0 kB | .png | 74.083 x 163.689 mm - 210 x 464 px - 72 dpi

| 51,2 kB | .jpg | 55.739 x 123.472 mm - 158 x 350 px - 72 dpi

Dibujo dimensional Componente básico



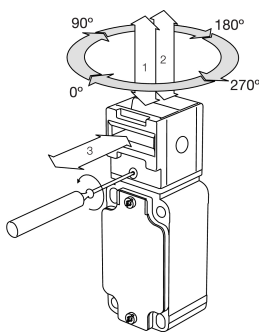
ID: 1az33g01

| 92,9 kB | .cdr |

| 4,0 kB | .png | 74.083 x 52.211 mm - 210 x 148 px - 72 dpi

| 90,2 kB | .jpg | 352.778 x 248.003 mm - 1000 x 703 px - 72 dpi

Principio de funcionamiento

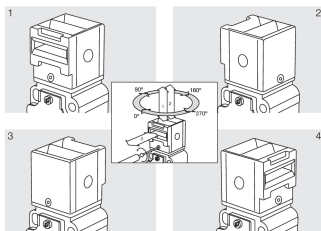


ID: kaz33e02

| 200,6 kB | .jpg | 352.778 x 447.322 mm - 1000 x 1268 px - 72 dpi

| 19,6 kB | .png | 74.083 x 93.839 mm - 210 x 266 px - 72 dpi

Principio de funcionamiento



ID: kaz33e01

| 219,0 kB | .jpg | 352.778 x 254 mm - 1000 x 720 px - 72 dpi

| 17,6 kB | .png | 74.083 x 53.269 mm - 210 x 151 px - 72 dpi

Schmersal Ibérica, S.L., Rambla P. Catalanes, Nº 12, 08800 Vilanova i la Geltrú

Los datos e información anteriores se han verificado cuidadosamente. Las imágenes pueden diferir del original. Se pueden encontrar más datos técnicos en los manuales de instrucciones. Sujeto a cambios técnicos y errores.

Generado a 30/12/2023 23:23