

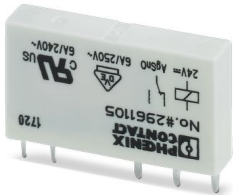
REL-MR- 24DC/21 - Relé individual

2961105

<https://www.phoenixcontact.com/es/productos/2961105>



Tenga en cuenta que los datos mostrados en este documento PDF se generaron a partir de nuestro catálogo online. Por favor, encontrará todos los datos en la documentación del usuario. Prevalecen nuestras condiciones generales de uso para descargas.



Relé de potencia en miniatura enchufable, con contacto de potencia, 1 contacto conmutado, tensión de entrada 24 V DC

Sus ventajas

- Separación segura entre el lado de bobina y de contactos
- Índice de protección elevado, en función del tipo hasta RT III (resistente al lavado)
- Contactos potencia hasta 6 A

Datos comerciales

Código de artículo	2961105
Unidad de embalaje	10 Unidades
Cantidad mínima de pedido	10 Unidades
Clave de venta	CK6195
Clave de producto	CK6195
Página del catálogo	Página 284 (C-5-2019)
GTIN	4017918130893
Peso por unidad (incluido el embalaje)	6,71 g
Peso por unidad (sin incluir el embalaje)	5 g
Número de tarifa arancelaria	85364190
País de origen	CZ

Datos técnicos

Propiedades del artículo

Tipo de producto	Relé individual
Modo operativo	Tiempo de trabajo 100 %
Vida útil mecánica	2x 10 ⁷ periodicidades de cambio de estado

Propiedades de aislamiento

Categoría de sobretensión	III
Grado de polución	3

Propiedades eléctricas

Potencia disipada máxima con condición nominal	0,17 W
Tensión de prueba (Devanado/contacto)	4 kV AC (50 Hz, 1 min., devanado/contacto)

Datos de entrada

Lado de excitación

Tensión nominal de entrada U_N	24 V DC
Rango de tensión de entrada	14,4 V DC ... 66 V DC
Margen de tensión de entrada referido a U_N	ver el diagrama
Comportamiento de conmutación del accionamiento	monoestable
Accionamiento (polaridad)	bipolar
Corriente de entrada típica a U_N	7 mA
Tiempo de reacción típico	5 ms
Tiempo típico de apertura	2,5 ms
Resistencia de bobina	3390 Ω \pm 10 % (a 20 °C)

Datos de salida

Conmutar

Tipo de conmutación del contacto	1 conmutador
Tipo de contacto de conmutación	Contacto simple
Material del contacto	AgSnO
Tensión de conmutación máxima	250 V AC/DC
Tensión mínima de activación	5 V (para 100 mA)
Corriente constante límite	6 A
Corriente de conexión máxima	10 A (4 s)
Corriente de conmutación mínima	10 mA (para 12 V)
Potencia de ruptura (carga óhmica) máxima	140 W (con 24 V DC)
	20 W (con 48 V DC)
	18 W (con 60 V DC)
	23 W (con 110 V DC)
	40 W (con 220 V DC)
	1500 VA (Para 250 V AC)

REL-MR- 24DC/21 - Relé individual



2961105

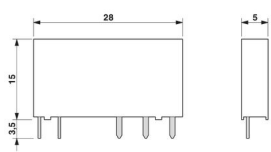
<https://www.phoenixcontact.com/es/productos/2961105>

Capacidad de ruptura	2 A (Con 24 V, DC13)
	0,2 A (Con 110 V, DC13)
	0,1 A (Con 220 V, DC13)
	3 A (Con 24 V, AC15)
	3 A (Con 120 V, AC15)
	3 A (Con 230 V, AC15)
Carga de motor según UL 508	1/4 HP, 240 ... 277 V AC (contacto normalmente abierto)
	1/6 HP, 240 ... 277 V AC (contacto normalmente cerrado)

Datos de conexión

Tipo de conexión	Conexión enchufable / conexión por soldadura
------------------	--

Dimensiones

Esquema de dimensiones	
Anchura	5 mm
Altura	28 mm
Profundidad	15 mm

Condiciones medioambientales y de vida útil

Condiciones ambientales	
Índice de protección	RT III
Temperatura ambiente (servicio)	-40 °C ... 85 °C
Temperatura ambiente (almacenamiento / transporte)	-40 °C ... 85 °C

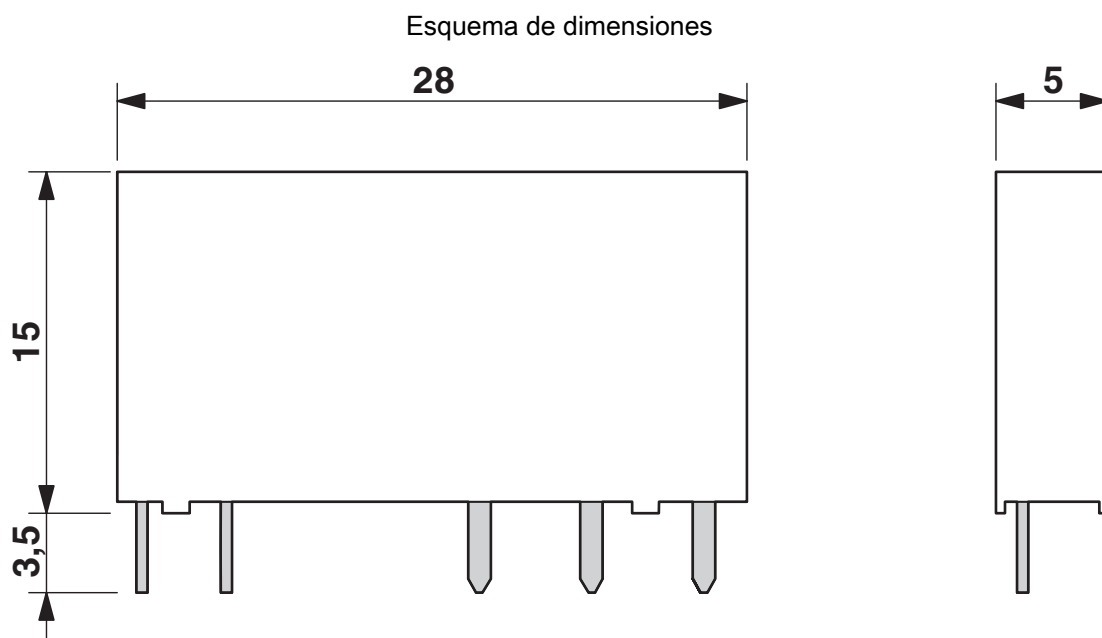
Normas y especificaciones

Normas/especificaciones	IEC 60664
	EN 50178
	EN 61810-1

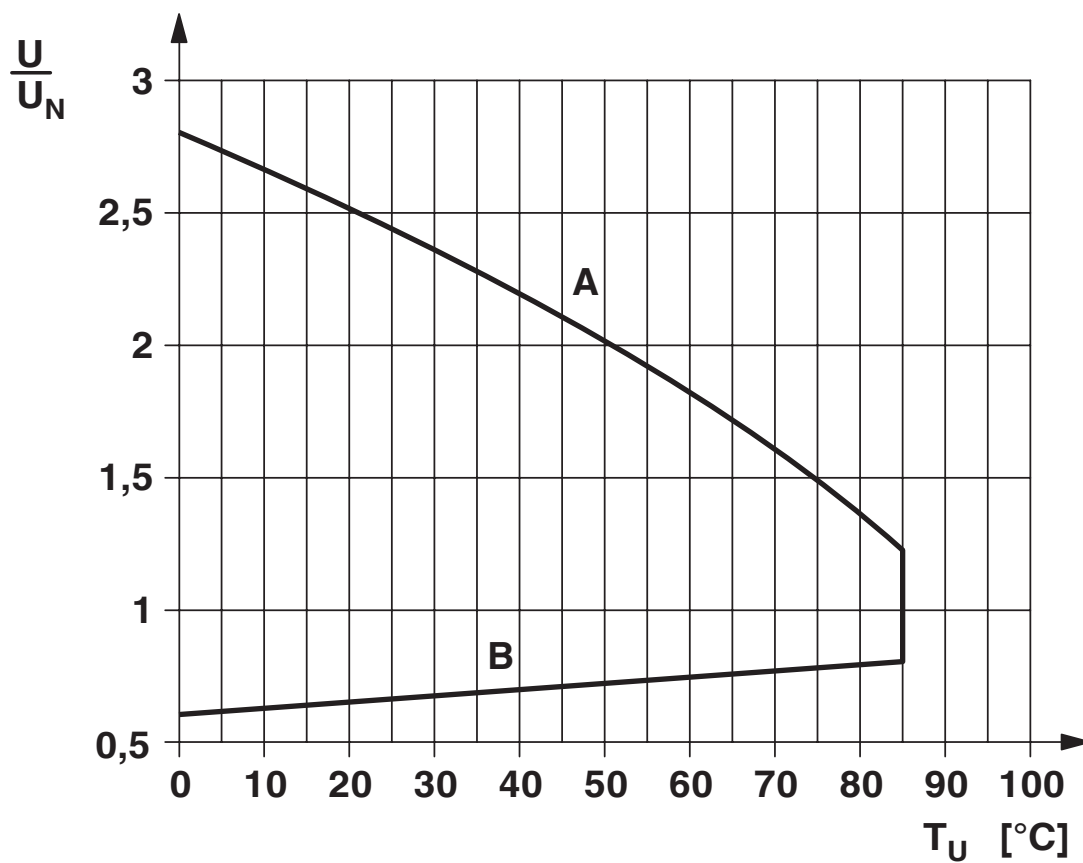
Montaje

Indicaciones de montaje	Alineables sin separación
Posición para el montaje	discrecional

Dibujos

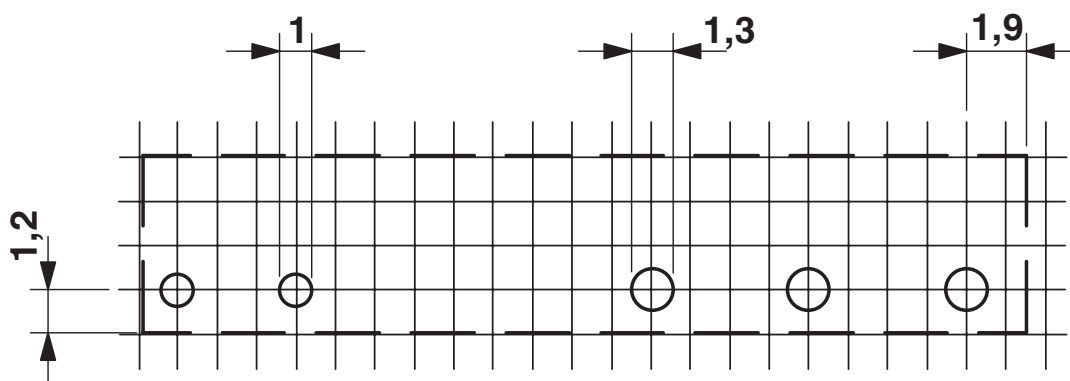


Diagrama



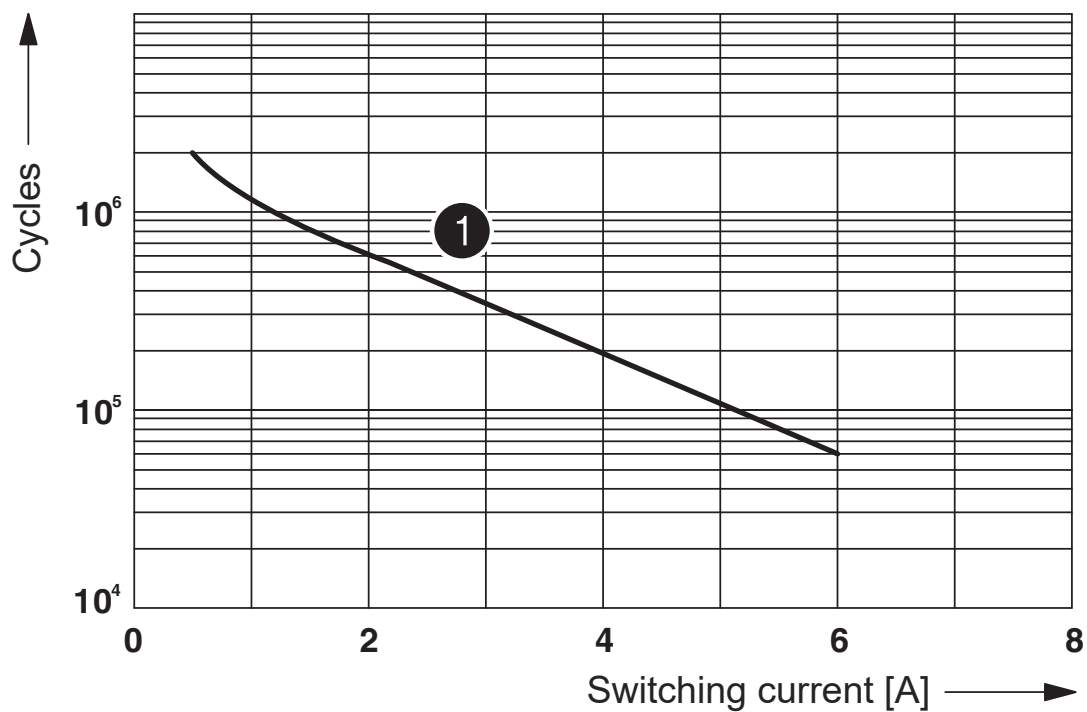
Margen de tensión de servicio

Esquema de taladros/geometría pads soldadura



a = División de paso de 1,25 mm, así como de 1,27 mm

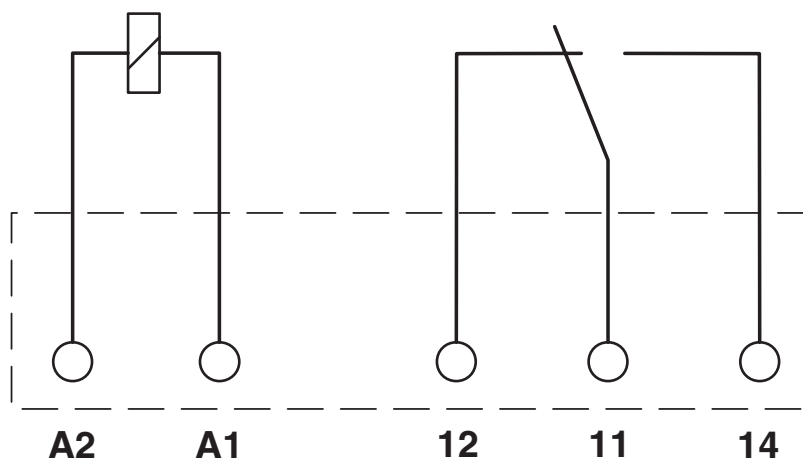
Diagrama



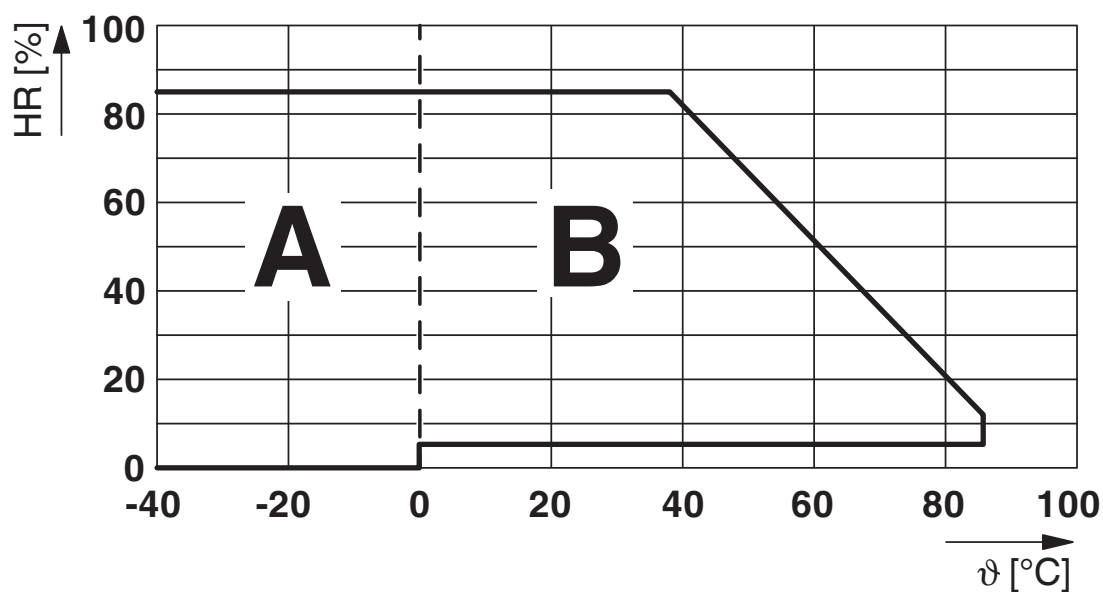
① 250 V AC, ohmic load

Vida útil eléctrica

Diagrama eléctrico



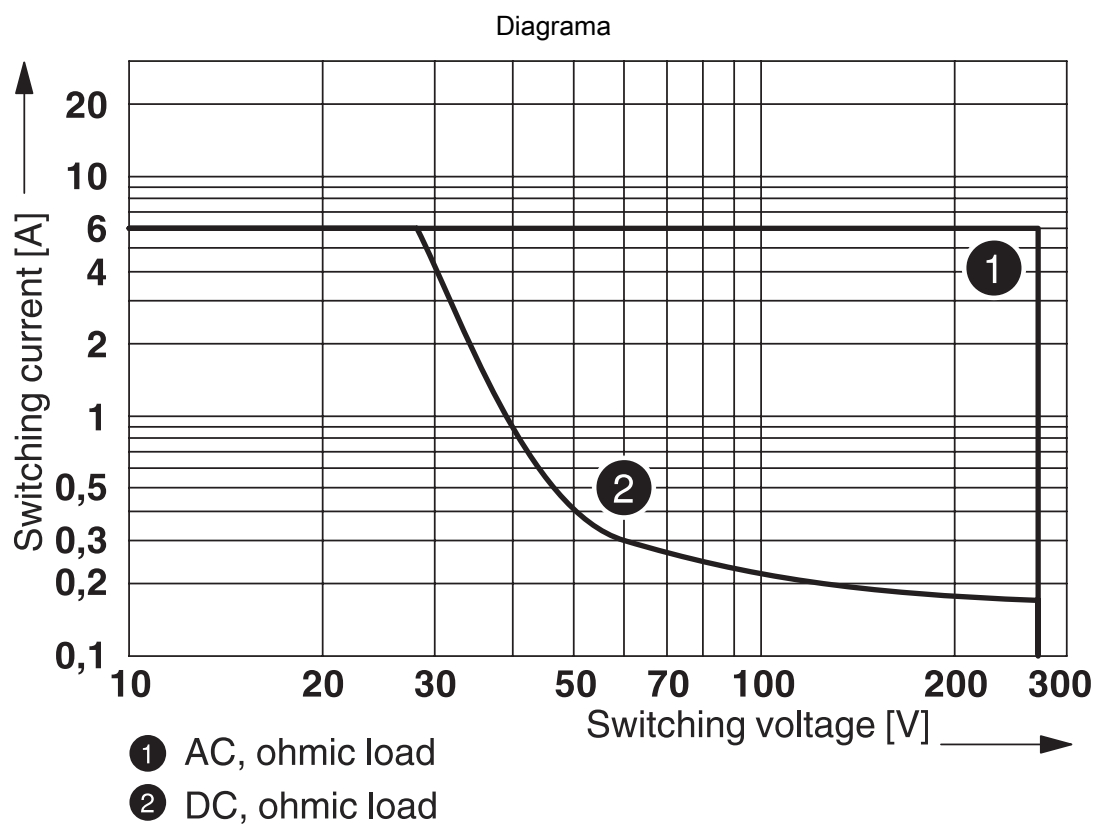
Diagrama



Humedad del aire admisible para el funcionamiento y el almacenamiento.
Se debe tener en cuenta la máxima temperatura ambiente admisible según la hoja de características.

Zona A: se debe evitar la congelación a temperaturas ambiente ≤ 0 °C
Zona B: se debe evitar la condensación a temperaturas ambiente > 0 °C

Durante 30 días completos distribuidos de manera natural a lo largo del año, a una temperatura ambiente de ≤ 25 °C se admite una humedad del aire de 95 %.



Potencia de ruptura

REL-MR- 24DC/21 - Relé individual



2961105

<https://www.phoenixcontact.com/es/productos/2961105>

Homologaciones

📄 To download certificates, visit the product detail page: <https://www.phoenixcontact.com/es/productos/2961105>



cUL Recognized

ID de homologación: FILE E 172140



UL Recognized

ID de homologación: FILE E 172140



EAC

ID de homologación: TR_TS_D_00573_c



UL Recognized

ID de homologación: FILE E 172140



EAC

ID de homologación: RU*C-DE.*08.B.00010



VDE Zeichengenehmigung

ID de homologación: 40010212



VDE Zeichengenehmigung

ID de homologación: 40032864



cUL Recognized

ID de homologación: FILE E 172140



VDE Zeichengenehmigung

ID de homologación: 40054426



cUL Recognized

ID de homologación: FILE E 172140



UL Recognized

ID de homologación: FILE E 172140

REL-MR- 24DC/21 - Relé individual



2961105

<https://www.phoenixcontact.com/es/productos/2961105>

Clasificaciones

ECLASS

ECLASS-11.0	27371601
ECLASS-12.0	27371601
ECLASS-13.0	27371601

ETIM

ETIM 9.0	EC001437
----------	----------

UNSPSC

UNSPSC 21.0	39122300
-------------	----------

REL-MR- 24DC/21 - Relé individual



2961105

<https://www.phoenixcontact.com/es/productos/2961105>

Environmental product compliance

China RoHS	Espacio de tiempo para el uso previsto: ilimitado = EFUP-e
	Sin sustancias peligrosas por encima de los umbrales

REL-MR- 24DC/21 - Relé individual



2961105

<https://www.phoenixcontact.com/es/productos/2961105>

Accesorios

PLC-BPT- 24DC/21 - Zócalo de relé

2900445

<https://www.phoenixcontact.com/es/productos/2900445>



Borne de base PLC de 6,2 mm con conexión push-in, sin equipamiento de relé o relé de estado sólido, para montar sobre carril NS 35/7,5, 1 contacto conmutado, tensión de entrada 24 V DC

PLC-BSC- 24DC/21 - Zócalo de relé

2966016

<https://www.phoenixcontact.com/es/productos/2966016>



Borne de base PLC de 6,2 mm con conexión por tornillo, sin equipamiento de relé o relé de estado sólido, para montar sobre carril NS 35/7,5, 1 contacto conmutado, tensión de entrada 24 V DC

REL-MR- 24DC/21 - Relé individual

2961105

<https://www.phoenixcontact.com/es/productos/2961105>

PLC-BPT- 24UC/21 - Zócalo de relé

2900446

<https://www.phoenixcontact.com/es/productos/2900446>



Borne de base PLC de 6,2 mm con conexión push-in, sin equipamiento de relé o relé de estado sólido, para montar sobre carril NS 35/7,5, 1 contacto conmutado, tensión de entrada 24 V AC/DC

PLC-BSC- 24UC/21 - Zócalo de relé

2966029

<https://www.phoenixcontact.com/es/productos/2966029>



Borne de base PLC de 6,2 mm con conexión por tornillo, sin equipamiento de relé o relé de estado sólido, para montar sobre carril NS 35/7,5, 1 contacto conmutado, tensión de entrada 24 V AC/DC

REL-MR- 24DC/21 - Relé individual

2961105

<https://www.phoenixcontact.com/es/productos/2961105>

PLC-BPT- 24DC/ 1/SEN - Zócalo de relé

2900262

<https://www.phoenixcontact.com/es/productos/2900262>



Borne de base PLC de 6,2 mm para funciones de entrada con conexión push-in, sin equipamiento de relé o relé de estado sólido, para montar sobre carril NS 35/7,5, con distribución de tensión de alimentación de sensor (BB), 1 contacto de cierre, tensión de entrada 24 V DC

PLC-BSC- 24DC/ 1/SEN - Zócalo de relé

2966061

<https://www.phoenixcontact.com/es/productos/2966061>



Borne de base PLC de 6,2 mm para funciones de entrada con conexión por tornillo, sin equipamiento de relé o relé de estado sólido, para montar sobre carril NS 35/7,5, con distribución de tensión de alimentación de sensor (BB), 1 contacto de cierre, tensión de entrada 24 V DC

REL-MR- 24DC/21 - Relé individual

2961105

<https://www.phoenixcontact.com/es/productos/2961105>

PLC-BPT- 24UC/ 1/ACT - Zócalo de relé

2900450

<https://www.phoenixcontact.com/es/productos/2900450>



Borne de base PLC de 6,2 mm para funciones de salida con conexión push-in, sin equipamiento de relé o relé de estado sólido, para montar sobre carril NS 35/7,5, con conexión de línea de retorno de carga (BB), 1 contacto de cierre, tensión de entrada 24 V AC/DC

PLC-BSC- 24UC/ 1/ACT - Zócalo de relé

2982799

<https://www.phoenixcontact.com/es/productos/2982799>



Borne de base PLC de 6,2 mm para funciones de salida con conexión por tornillo, sin equipamiento de relé o relé de estado sólido, para montar sobre carril NS 35/7,5, con conexión de línea de retorno de carga (BB), 1 contacto de cierre, tensión de entrada 24 V AC/DC

REL-MR- 24DC/21 - Relé individual

2961105

<https://www.phoenixcontact.com/es/productos/2961105>

PLC-BSC- 24DC/21/SO46 - Zócalo de relé

2980458

<https://www.phoenixcontact.com/es/productos/2980458>



Borne de base PLC de 6,2 mm contra corrientes parásitas y/o tensiones parásitas en el lado de control con conexión por tornillo, sin equipamiento de relé o relé de estado sólido, para montar sobre carril NS 35/7,5, con absorción de corriente de entrada ampliada, 1 contacto conmutado, tensión de entrada 24 V DC

RIF-0-BPT/21 - Zócalo de relé

2900958

<https://www.phoenixcontact.com/es/productos/2900958>



Zócalo de relé RIF-0..., para relés miniatura de potencia con 1 contacto inversor o relés de estado sólido de construcción idéntica, conexión "push-in", para el montaje sobre NS 35/7,5

REL-MR- 24DC/21 - Relé individual

2961105

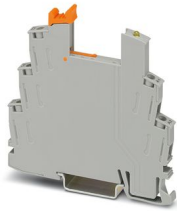
<https://www.phoenixcontact.com/es/productos/2961105>



RIF-0-BSC/21 - Zócalo de relé

2900957

<https://www.phoenixcontact.com/es/productos/2900957>



Zócalo de relé RIF-0..., para relé de potencia en miniatura con 1 contacto conmutado o un relé de estado sólido de la misma construcción, conexión por tornillo, para montaje sobre carril NS 35/7,5

Phoenix Contact 2023 © - Todos los derechos reservados

<https://www.phoenixcontact.com>

PHOENIX CONTACT, S.A.U.

Parque Tecnológico de Asturias p. 16-17

E-33428 LLANERA (Asturias)

+34 985 791 636

info@phoenixcontact.es