

REL-MR-230AC/21-21 - Relé individual

2961451

<https://www.phoenixcontact.com/es/productos/2961451>



Tenga en cuenta que los datos mostrados en este documento PDF se generaron a partir de nuestro catálogo online. Por favor, encontrará todos los datos en la documentación del usuario. Prevalecen nuestras condiciones generales de uso para descargas.



Relé de potencia en miniatura enchufable, con contacto de potencia, 2 contactos conmutados, tensión de entrada 230 V AC

Sus ventajas

- Resistente a RT III (resistente al lavado)
- Hasta 8 A corriente de conmutación

Datos comerciales

Código de artículo	2961451
Unidad de embalaje	10 Unidades
Cantidad mínima de pedido	10 Unidades
Clave de venta	CK6195
Clave de producto	CK6195
Página del catálogo	Página 290 (C-5-2019)
GTIN	4017918937867
Peso por unidad (incluido el embalaje)	16,68 g
Peso por unidad (sin incluir el embalaje)	15,11 g
Número de tarifa arancelaria	85364900
País de origen	AT

Datos técnicos

Propiedades del artículo

Tipo de producto	Relé individual
Modo operativo	Tiempo de trabajo 100 %
Vida útil mecánica	1x 10 ⁷ operaciones

Propiedades de aislamiento

Categoría de sobretensión	III
Grado de polución	3

Propiedades eléctricas

Vida útil eléctrica	ver el diagrama
Potencia disipada máxima con condición nominal	0,4 W
Tensión de prueba (Devanado/contacto)	5 kV AC (50 Hz, 1 min., devanado/contacto)
Tensión de prueba (Contacto/contacto)	2,5 kV AC (50 Hz, 1 min., contacto/contacto)

Datos de entrada

Lado de excitación

Tensión nominal de entrada U _N	230 V AC
Rango de tensión de entrada	179,4 V AC ... 356,5 V AC
Frecuencia de red	50/60 Hz
Comportamiento de conmutación del accionamiento	monoestable
Accionamiento (polaridad)	bipolar
Corriente de entrada típica a U _N	3 mA (con 50 Hz)
	2,5 mA (A 60 Hz)
Tiempo de reacción típico	3 ms ... 12 ms (En función de la posición de fase)
Margen de tiempo de apertura típico	2 ms ... 9 ms (En función de la posición de fase)
Resistencia de bobina	32500 Ω ±15 % (a 20 °C)

Datos de salida

Conmutar

Tipo de conmutación del contacto	2 contactos conmutados
Tipo de contacto de conmutación	Contacto simple
Material del contacto	AgNi
Tensión de conmutación máxima	250 V AC/DC
Tensión mínima de activación	5 V (para 10 mA)
Corriente constante límite	8 A
Corriente de conexión máxima	12 A (20 ms)
Corriente de conmutación mínima	10 mA (con 5 V)
Potencia de ruptura (carga óhmica) máxima	190 W (con 24 V DC)
	85 W (con 48 V DC)
	60 W (con 60 V DC)

REL-MR-230AC/21-21 - Relé individual



2961451

<https://www.phoenixcontact.com/es/productos/2961451>

Capacidad de ruptura	44 W (con 110 V DC)
	60 W (con 220 V DC)
	2000 VA (Para 250 V AC)
	2 A (Con 24 V, DC13)
	0,2 A (Con 250 V, DC13)
	3 A (Con 24 V, AC15)
	3 A (Con 120 V, AC15)
Carga de motor según UL 508	3 A (Con 250 V, AC15)
	1/4 HP, 120 V AC
	1/2 HP, 240 V AC

Datos de conexión

Sección de conductor AWG	(Convertido según IEC)
Tipo de conexión	Conexión enchufable / conexión por soldadura

Dimensiones

Esquema de dimensiones	
Anchura	12,7 mm
Altura	29 mm
Profundidad	15,7 mm

Condiciones medioambientales y de vida útil

Condiciones ambientales	
Índice de protección	RT III
Temperatura ambiente (servicio)	-40 °C ... 85 °C
Temperatura ambiente (almacenamiento / transporte)	-40 °C ... 85 °C

Homologaciones

Prueba de gases nocivos	
Marcado	ISA-S71.04. G3 Harsh Group
	EN 60068-2-60

Normas y especificaciones

Normas/especificaciones	IEC 60664
	EN 50178
	EN 61810-1

REL-MR-230AC/21-21 - Relé individual



2961451

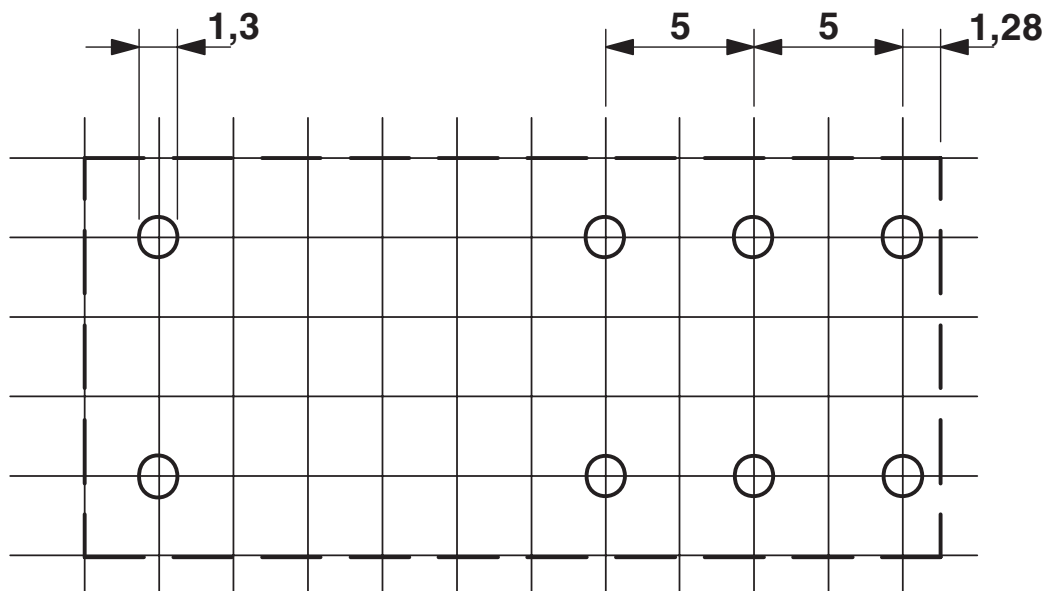
<https://www.phoenixcontact.com/es/productos/2961451>

Montaje

Indicaciones de montaje	Alineable sin separación ($>70\text{ °C} \geq 2,5\text{ mm}$)
Posición para el montaje	discrecional

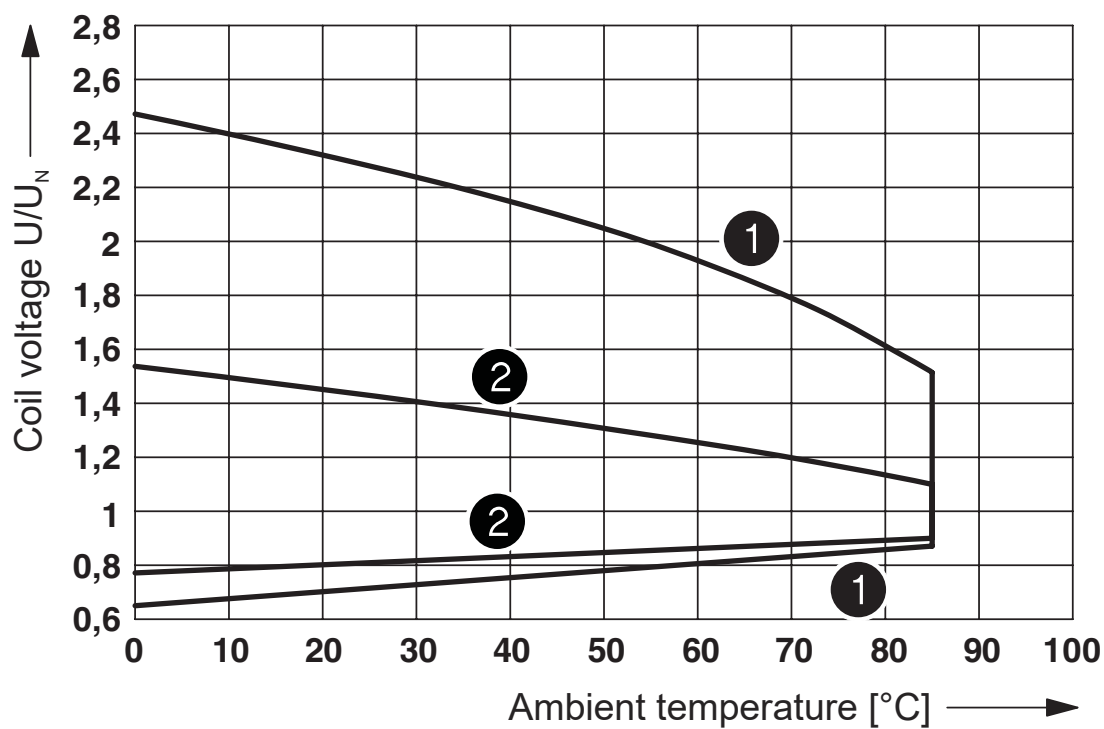
Dibujos

Esquema de taladros/geometría pads soldadura



Divisiones de paso de 2,5 mm

Diagrama



- ① DC coils
② AC coils

Margen de tensión de servicio

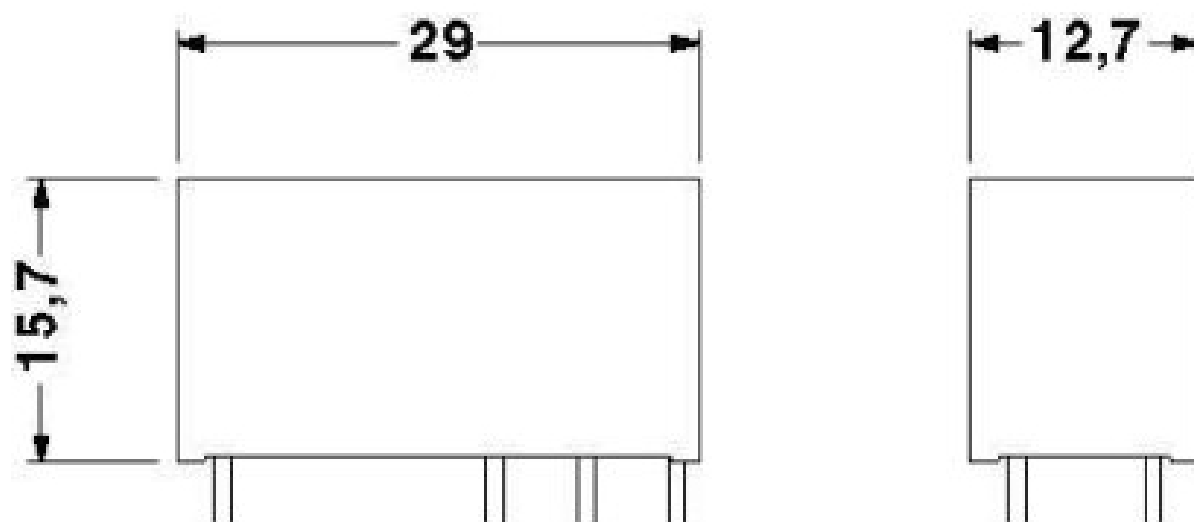
REL-MR-230AC/21-21 - Relé individual

2961451

<https://www.phoenixcontact.com/es/productos/2961451>



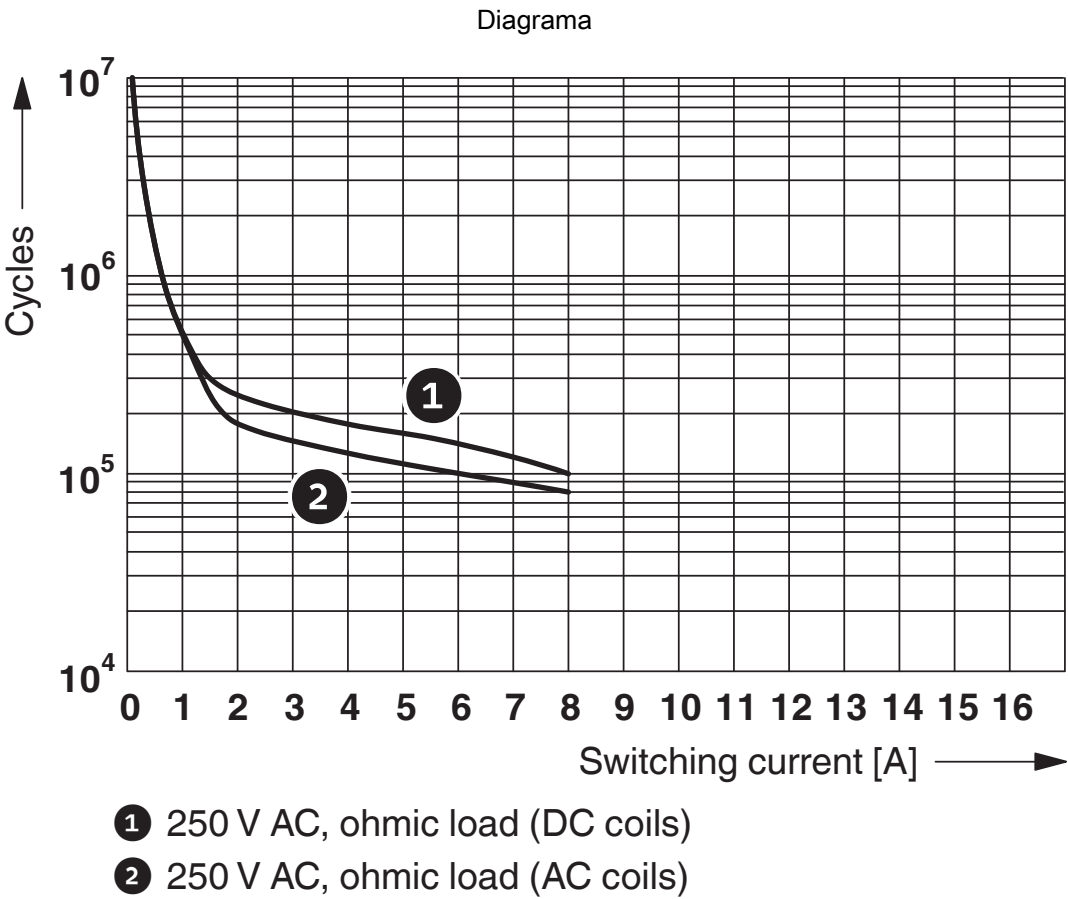
Esquema de dimensiones



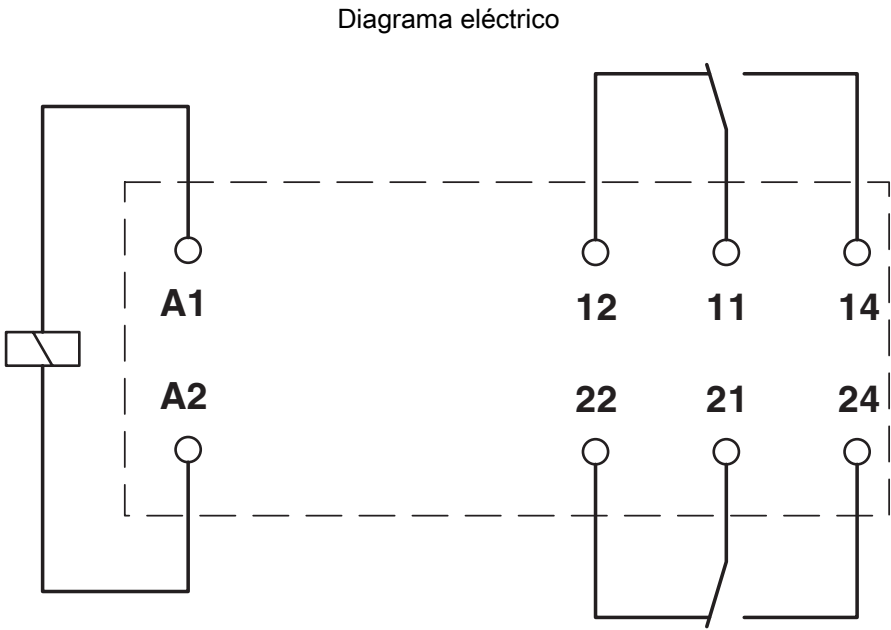
Diagrama

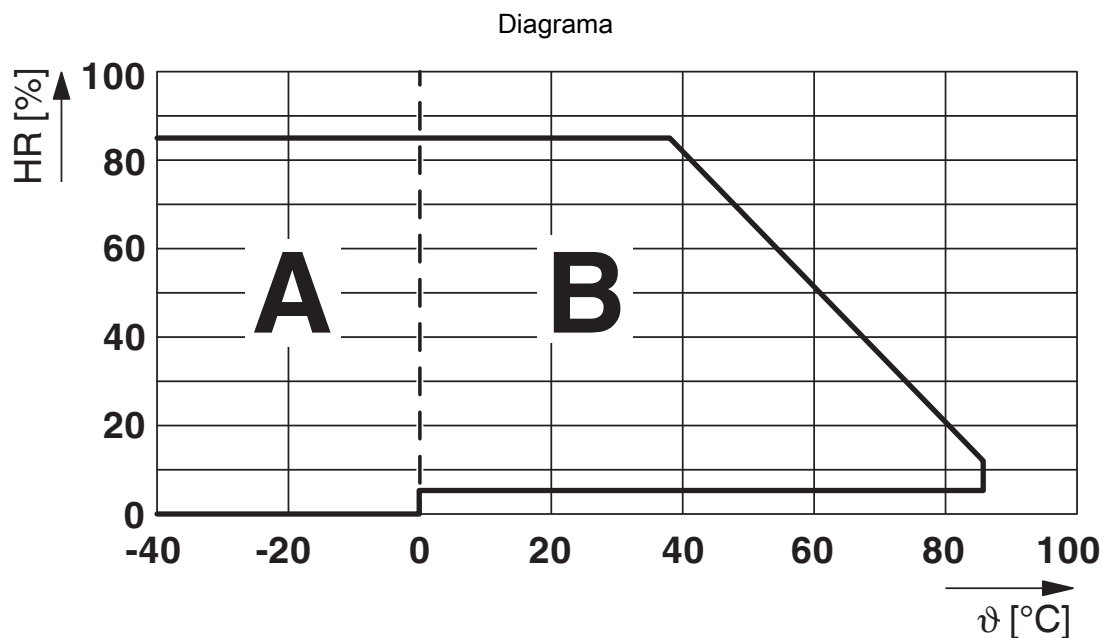


Factor de reducción de la vida útil con distintos cos phi



Vida útil eléctrica





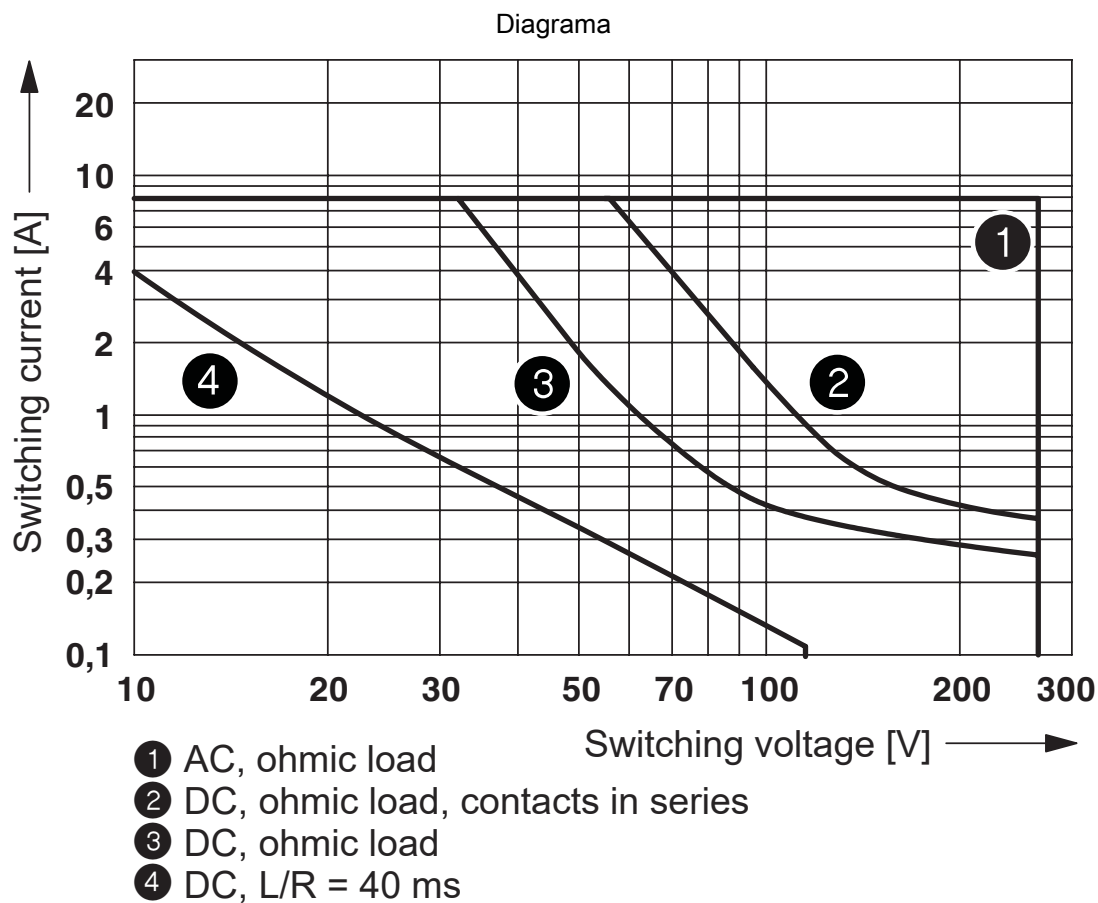
Humedad del aire admisible para el funcionamiento y el almacenamiento.

Se debe tener en cuenta la máxima temperatura ambiente admisible según la hoja de características.

Zona A: se debe evitar la congelación a temperaturas ambiente ≤ 0 °C

Zona B: se debe evitar la condensación a temperaturas ambiente > 0 °C

Durante 30 días completos distribuidos de manera natural a lo largo del año, a una temperatura ambiente de ≤ 25 °C se admite una humedad del aire de 95 %.



Potencia de ruptura

REL-MR-230AC/21-21 - Relé individual



2961451

<https://www.phoenixcontact.com/es/productos/2961451>

Homologaciones

📄 To download certificates, visit the product detail page: <https://www.phoenixcontact.com/es/productos/2961451>



cUL Recognized

ID de homologación: FILE E 228652



UL Recognized

ID de homologación: FILE E 228652



EAC

ID de homologación: TR_TS_D_00573_c



UL Recognized

ID de homologación: FILE E 172140



EAC

ID de homologación: RU*C-DE.*08.B.00010



VDE Zeichengenehmigung

ID de homologación: 40007758



VDE Zeichengenehmigung

ID de homologación: 40048281



cUL Recognized

ID de homologación: FILE E 172140

REL-MR-230AC/21-21 - Relé individual



2961451

<https://www.phoenixcontact.com/es/productos/2961451>

Clasificaciones

ECLASS

ECLASS-11.0	27371601
ECLASS-12.0	27371601
ECLASS-13.0	27371601

ETIM

ETIM 9.0	EC001437
----------	----------

UNSPSC

UNSPSC 21.0	39122300
-------------	----------

REL-MR-230AC/21-21 - Relé individual



2961451

<https://www.phoenixcontact.com/es/productos/2961451>

Environmental product compliance

China RoHS	Espacio de tiempo para el uso previsto: ilimitado = EFUP-e
	Sin sustancias peligrosas por encima de los umbrales

REL-MR-230AC/21-21 - Relé individual



2961451

<https://www.phoenixcontact.com/es/productos/2961451>

Accesorios

RIF-1-BPT/2X21 - Zócalo de relé

2900931

<https://www.phoenixcontact.com/es/productos/2900931>

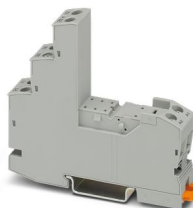


Zócalo de relé RIF-1..., para relés miniatura de potencia con 1 o 2 contactos inversores o relés de estado sólido de construcción idéntica, conexión "push-in", posibilidad de enchufe para módulos de entrada/antiparasitarios, para el montaje sobre NS 35/7,5

RIF-1-BSC/2X21 - Zócalo de relé

2900930

<https://www.phoenixcontact.com/es/productos/2900930>



Zócalo de relé RIF-1..., para relés de potencia en miniatura con 1 o 2 contactos conmutados o relés de estado sólido de la misma construcción, conexión por tornillo, posibilidad de enchufe para módulos de entrada/antiparasitario, para montaje sobre carril NS 35/7,5

Phoenix Contact 2023 © - Todos los derechos reservados
<https://www.phoenixcontact.com>

PHOENIX CONTACT, S.A.U.
Parque Tecnológico de Asturias p. 16-17
E-33428 LLANERA (Asturias)
+34 985 791 636
info@phoenixcontact.es