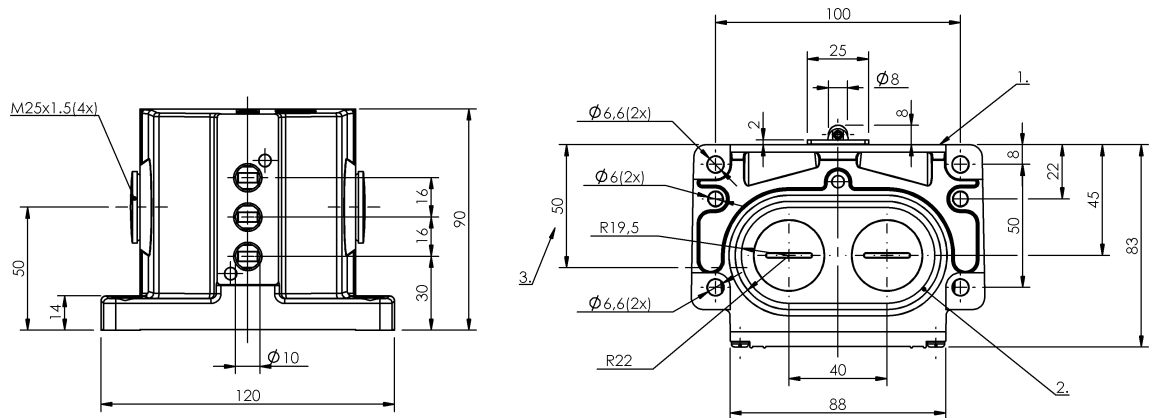


Interrupor de levas
BNS 819-D03-R16-100-10
Código de pedido: BNS00FC

BALLUFF



1) Borde de referencia, 2) Anillo obturador, 3) Pasacables



Basic features

Homologación/conformidad	CE UKCA CCC WEEE
Interruptor DIN	DIN 43697
Norma básica	IEC 60947-5-1
Principio de actuación	1-3. Punto de conmutación: mecánico
Versión	Contacto de ruptura

Display/Operation

Indicación de funcionamiento	1-3. Punto de conmutación: Ninguno
------------------------------	---------------------------------------

Electrical connection

Tipo de conexión	1-3. Punto de conmutación: Conexión roscada
------------------	--

Electrical data

Corriente permanente	1-3. Punto de conmutación: 6 A
Frecuencia de conmutación	1-3. Punto de conmutación: 300/ min
Función de conmutación mecánica	Doble ruptura Con aislamiento galvánico Un contacto NA y un contacto NC conmutador de doble circuito
Tensión asignada de servicio Ue	1-3. Punto de conmutación: 250 V CA

Environmental conditions

Grado de protección	IP67
Temperatura ambiente	-5...85 °C

Functional safety

B10d (EN ISO 13849-1)	BSE 30.0: 30 millones de ciclos operativos
-----------------------	---

Material

Material de carcasa	aluminio, Anodizado
Material de contacto	1-3. Punto de conmutación: Plata fina, dorada
Material de la carcasa, protección de superficies	Anodizado
Material del émbolo	1-3. Punto de conmutación: Acero fino (1.4034)

Interruptor de levas
BNS 819-D03-R16-100-10
Código de pedido: BNS00FC

BALLUFF

Mechanical data

Brida, paso	2 salidas de rosca M25
Dimensiones	120 x 90 x 83 mm
Dirección de aproximación	longitudinal, paralelo a superficie de acoplamiento
Distancia de émbolo 1. punto de conmutación	30 mm
Distancia levas - canto de referencia	1-3. Punto de conmutación: 4.50...5.00 mm
Elemento de conmutación	1-3. Punto de conmutación: BSE 30.0
Forma del empujador	Posición de maniobra 1-3: bobina

Fuerza de accionamiento de conmutación	1-3. Punto de conmutación: 20 N
Montaje	Vertical
Number of switching positions	3x Bobina mecánico
Velocidad de ataque	1-3. Punto de conmutación: 60 m/min
Vida útil mecánica	1-3. Punto de conmutación: 30 millones de ciclos operativos

Range/Distance

Distancia de puntos de conmutación	16 mm
Reproducibilidad	1-3. Punto de conmutación: ±0.01 mm

Wiring Diagrams

BSE 30.0

